

## OBJECTIU

- Garantitzar la seguretat de les treballadores i dels usuaris a l'equipament
- Revisar el procediment d'entrada al recinte així com la dels serveis addicionals
- Revisar els procediments operatius de les treballadores i les mesures de prevenció
- Transmetre confiança a les treballadores i a les usuàries

Aquesta Guia d'Actuació Preventiva davant la COVID-19 té com a finalitat establir els aspectes genèrics bàsics sobre la possible actuació front les situacions creades per una possible infecció deguda al coronavirus SARS-CoV-19 dins del CRAC. Així mateix, s'estableixen alguns criteris d'actuació general per la prevenció d'una possible infecció per aquest agent i recomanacions generals del tipus

# COVID-19

## Información general y medidas básicas

### QUÉ ES

Los coronavirus son virus que circulan entre algunos animales, aunque algunos de ellos también pueden afectar a seres humanos, normalmente con síntomas leves. El Covid-19 es la cepa que se ha descubierto de forma más reciente.

### SÍNTOMAS

Los síntomas más comunes son la fiebre, el cansancio, la tos seca y la sensación de falta de aire.

### CONTAGIO

Por contacto estrecho con una persona contagiada (menos de 2 metros de distancia)

Por secreciones de ojos, nariz y boca.

### PREVENCIÓN

Lavarse las manos con frecuencia con agua y jabón o con solución hidroalcohólica.

Manteniendo una distancia social de 2 metros y con el uso de mascarilla

### SI TIENE SÍNTOMAS...

Si siente alguno de los síntomas y/o ha estado en contacto con alguna persona contagiada, contacte con las autoridades sanitarias y evite el contacto con otras personas.

## NORMATIVA DE REFERÈNCIA

- Ley Orgánica 3/1986, de 14 de abril, de Medidas Especiales en Materia de Salud Pública.
- Ley 14/1986, de 25 de abril, General de Sanidad.
- Ley 31/1995, de 8 de noviembre, de Prevención de Riesgos Laborales.
- Ley 33/2011, de 4 de octubre, General de Salud Pública.
- Real Decreto-Ley 6/2020, de 10 de marzo, por el que se adoptan determinadas Medidas Urgentes en el Ámbito Económico y para la Protección de la Salud Pública.
- Real Decreto 463/2020, de 14 de marzo, por el que se declara el estado de alarma para la gestión de la situación de crisis sanitaria ocasionada por el COVID-19.
- Real Decreto-Ley 8/2020, de 17 de marzo, de medidas urgentes extraordinarias para hacer frente al impacto económico y social del COVID-19.
- Real Decreto-Ley 10/2020, de 29 de marzo, por el que se regula un permiso retribuido recuperable para las personas trabajadoras por cuenta ajena que no presten servicios esenciales, con el fin de reducir la movilidad de la población en el contexto de la lucha contra el COVID-19.
- Real Decreto-Ley 39/1997, por el que se aprueba el Reglamento de los Servicios de Prevención
- Procedimiento de actuación frente a casos de infección por el nuevo CORONAVIRUS SARS-CoV-2 (Ministerio de Sanidad. 11 de abril de 2020).
- Medidas higiénicas para la prevención de contagios del COVID-19 (Ministerio de Sanidad. 18 de marzo de 2020).
- Procedimiento de actuación para los servicios de prevención de riesgos laborales frente a la exposición al SARS-CoV-2 (Ministerio de Sanidad. 8 de abril de 2020).
- Medidas preventivas generales para garantizar la separación entre trabajadores frente a COVID-19 (Instituto Nacional de Seguridad y Salud en el Trabajo. 9 de abril de 2020).

## ÀMBIT D'APLICACIÓ I ABAST

Aquesta Guia és d'aplicació per a tot el personal que treballa al CRAC i per a totes les persones que actúen a l'equipament: treballadors, talleristes, proveïdors, usuaris de tallers, usuaris d'altres zones de l'equipament com la kafeta i per a qualsevol altra persona que es trobi dins del CRAC

## MESURES PREVENTIVES BÀSIQUES

Es realitzaran avisos per xarxes socials recordant les mesures d'higiene i el distanciament social. Així mateix, en tot l'equipament i als lavabos hi ha cartelleria amb infografia de les mesures d'higiene i el distanciament. També s'ha acordat i senyalitzat el sentit de pas i circulació dins de l'equipament.

Totes les talleristes i les persones que estiguin inscrites en algun taller, hauran de signar una Declaració responsable en relació amb la situació de pandèmia. En el cas de ser menors d'edat, seran la mare, pare o tutor legal qui es farà càrrec de signar el document.

**Declaració responsable en relació amb la situació de pandèmia generada per la Covid-19**

**Declaro sota la meva responsabilitat:**

- Que sóc coneixedor/a del context de pandèmia actual provocada per la Covid-19 i que accepto les circumstàncies i riscos que aquesta situació pot comportar durant el desenvolupament de l'activitat en la que participo. Així mateix, entenc que ni la tallerista ni el CRAC són responsables de les contingències que puguin ocasionar-se en relació a la pandèmia durant l'activitat.
- Que he estat informat/da i estic d'acord amb les mesures de prevenció general i amb les actuacions necessàries que s'hagin de dur a terme si apareix el cas d'algun usuari amb simptomatologia compatible amb la Covid-19 durant el desenvolupament de l'activitat.
- Que porto mascareta i faig servir sovint gel hidroalcohòlic per rentar-me les mans dins de l'equipament.
- Que informaré al CRAC sobre qualsevol variació de l'estat de salut d'en/na ..... compatible amb la simptomatologia Covid-19 mentre duri l'activitat, així com de l'aparició de qualsevol cas de Covid-19 a l'entorn familiar.

Finalment, que amb caràcter previ a la realització de l'activitat, en/na ..... compleix els requisits de salut següents:

- Presenta absència de malaltia i simptomatologia compatible amb la Covid-19 (febre, tos, dificultat respiratòria, malestar, diarrea...) o amb qualsevol altre quadre infecciós.
- No ha conviscut o no ha tingut contacte estret amb una persona positiva de Covid-19 confirmada o amb una persona que ha tingut simptomatologia compatible en els 14 dies anteriors a la realització de l'activitat.

Només marcar en cas de patologia crònica complexa considerada de risc per a la Covid-19:

- Que els serveis mèdics han valorat positivament i de manera individual la idoneïtat de la seva participació en l'activitat.

Nom i cognoms, DNI i signatura de la persona responsable o pare/mare o tutor/tutora

Data i localitat

Seràn els mateixos talleristes els responsables de seguretat i higiene a cada activitat. Les seves funcions seràn vetllar pel compliment de les mesures apuntades en aquest document i protocols que es desenvolupin. Les talleristes i les treballadores faràn avisos durant les seves classes o horari laboral respectivament de les mesures de higiene i distanciament a totes les usuàries

Les treballadores de l'equipament, seràn les encarregades de garantir la formació i informació en aquesta matèria cap a talleristes.

La generalitat de Catalunya marca els següents requisits generals sobre la prevenció en l'àmbit de la salut aplicats a l'equipament

1) Rentat de mans sistemàtic:

Caldrà un rentat de mans habitual i efectiu (OMS 2020) a l'inici i al final de cada activitat. En el cas de ser un taller infantil, s'entrenarà els infants i adolescents en la tècnica del rentat de mans efectiu(OMS, 2020). S'especificarà el procediment concret de rentats de mans en els protocols complementaris. Cal que es garanteixi l'existència d'un punt de rentat de mans per a cada grup de convivència ,amb disponibilitat de sabó amb dosificador i tovalloles d'un sol ús.



**Renteu-vos les mans  
sovint amb solució  
hidroalcohòlica**

Moltes gràcies!

2)Ús de mascaretes

En la realització d'activitats no és necessari l'ús de mascaretes si es mantenen les distàncies deseguretat. S'utilitzaran mascaretes en el cas que no sigui possible aquest manteniment de la distància

28 de febrer de 2020

## Ús de mascaretes davant el coronavirus SARS-CoV-2

No és necessari utilitzar la mascareta als espais públics si no és que t'ho ha indicat un professional sanitari.

### En quins casos es necessita la mascareta?

- 1 Sempre que t'ho indiqui el personal sanitari.
- 2 En cas que estiguis en situació d'aïllament i entris en contacte amb altres persones del teu entorn.
- 3 Si estàs en contacte amb algú que estigui en situació d'aïllament i compartiu el mateix espai.
- 4 Si ets personal del sistema de salut i així t'ho indica el protocol vigent.



La millor manera de prevenir la transmissió del coronavirus SARS-COV-2 és prendre les **mesures habituals de prevenció de contagis**: rentar-se les mans sovint, utilitzar mocadors d'un sol ús i tapar-se la boca i el nas en tossir o esternudar.



Generalitat de Catalunya /Salut



## És obligatori l'ús de mascareta

Moltes gràcies!

**crac!**  
Centre Rubinenc d'Alternatives Culturals



REGISTRE DE PARTICIPANTS A L'ACTIVITAT

**S** = realitzada comprovació de **síntomes\*** en l'infant/adolescent i els seus convivents

**T** = realitzada comprovació de **temperatura\*** en l'infant/adolescent

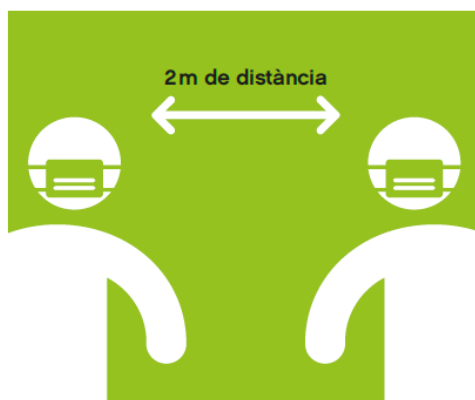
\*Si l'infant/adolescent presenta o ha presentat algun símptoma o la seva temperatura és igual o superior a 37.3°C, **NO** podrà incorporar-se o haurà d'abandonar l'activitat. Tampoc es podrà incorporar si alguns dels seus convivents presenta o ha presentat símptomes.

En aquest cas, cal recomanar a la família que acudeixi al seu centre d'atenció primària o que es posi en contacte telefònic amb el seu equip de pediatria o de capçalera. Fora de l'horari d'atenció del centre, es recomana que truquin al 061

SÍMPTOMES INFANTS	SÍMPTOMES PERSONES ADULTES
FEBRE O FEBRÍCULA	FEBRE O FEBRÍCULA
TOS	TOS
DIFICULTAT PER RESPIRAR	DIFICULTAT PER RESPIRAR
CONGESTIÓ NASAL	FALTA D'OLFACTE O DE GUST
MAL DE COLL	MAL DE COLL
MAL DE PANXA	CALFREDS
VÒMITS	VÒMITS
DIARREA	DIARREA
MALESTAR	MALESTAR
DOLOR MUSCULAR	DOLOR MUSCULAR

## DISTÀNCIA DE SEGURETAT

El distanciament físic serà de 2,5m<sup>2</sup> per persona per a qualsevol participant de qualsevol activitat i per a qualsevol usuari de l'equipament marcant així un aforament màxim per activitat.

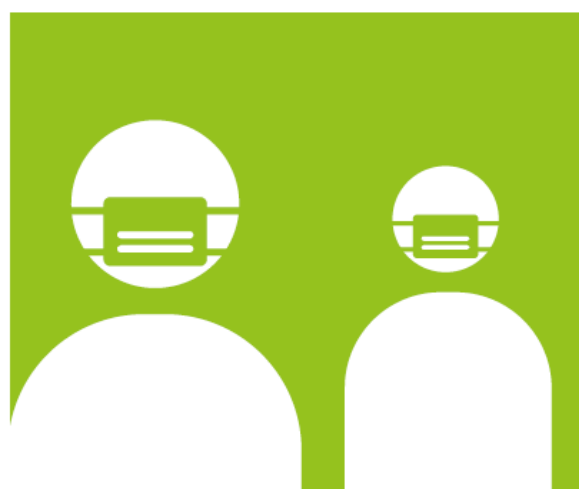


**Mantingueu  
la distància  
de seguretat**

Moltes gràcies!

Dependencia	Superfície (m2)	Ocupació (m2/persona)	Aforament (persones)
<b>Planta sotàn</b>			
Magatzem	18	20	0,9
Sala sotano	20	2	10
<b>Planta baixa</b>			
Zona bar	48,82	1,5	32,55
Auditori .- Vaqueria	47,28	1,5	31,52
Sala polivalent	24	2	12
WC-Serveis	21	10	2,1
Vestívol	39,9	10	3,99
Zones de pas	5	10	0,5
<b>Planta primera</b>			
Sala parquet	47,5	3	15,83
Sala tatami	47,5	3	15,83
Zones de pas	5	10	0,5
Aula 2	12	2	6
Aula 1	12	2	6
Sala petita	5	2	2,5
<b>Total .....</b>			<b>140,22</b>

Com al CRAC les sales son espais d'ús compartit, s'aplicaran les mesures de neteja i desinfecció entre torns així com un temps mínim de 15 minuts entre activitats que s'han realitzat sense ventilació.



**Aforament  
limitat**

Moltes gràcies!




## **NETEJA I LA DESINFECCIÓ DE LES INSTAL·LACIONS I DEL MATERIAL**

Es ventilarà les instal·lacions interiors 3vegades al dia un mínim de 10 minuts per ventilació. Aquestes ventilacions s'efectuarà evitant la presència de separacions o obstacles que la dificultin o evitin. La neteja i la posterior desinfecció d'espais es realitzarà amb una periodicitat diària garantint la desinfecció d'aquelles superfícies d'ús més comú com el poms de les portes, les baranes de les escales, ... Les taules de les aules i de la kafeta es netejaran i desinfectaran després de cada activitats o persones que ocupin les taules respectivament.

El material emprat en les diferents activitats no podrà ser compartit entre diferents persones si no se'n fa una desinfecció després del seu ús. En cas que sigui necessari utilitzar instruments musicals de vent es prioritzarà que cada persona utilitzi el seu propi material. En cas que no sigui possible, caldrà garantir-ne la desinfecció.

AUTOCONTROL PER SALA


<b>SALA</b>	<ul style="list-style-type: none"> <li>· Ús obligatori de mascareta per entrar al CRAC!</li> <li style="padding-left: 20px;">· Distància de seguretat de 2 metres.</li> <li>· Caldrà omplir el full «control d'assistència» a cada sessió.</li> <li>· Les usuàries han de signar el full «declaració de responsabilitat».</li> <li style="padding-left: 20px;">· El material personal ve i torna a casa diàriament.</li> <li style="padding-left: 20px;">· Preguem puntualitat! Gràcies!</li> </ul>
	

DATA	QUE	TALLER	SIGNATURA
	TERRA	<input type="checkbox"/>	
	TAULES	<input type="checkbox"/>	
	CADIRES	<input type="checkbox"/>	
	PANYS PORTES	<input type="checkbox"/>	
	MATERIAL	<input type="checkbox"/>	
	VENTILACIÓ	<input type="checkbox"/>	
	TERRA	<input type="checkbox"/>	
	TAULES	<input type="checkbox"/>	
	CADIRES	<input type="checkbox"/>	
	PANYS PORTES	<input type="checkbox"/>	
	MATERIAL	<input type="checkbox"/>	
	VENTILACIÓ	<input type="checkbox"/>	
	TERRA	<input type="checkbox"/>	
	TAULES	<input type="checkbox"/>	
	CADIRES	<input type="checkbox"/>	
	PANYS PORTES	<input type="checkbox"/>	
	MATERIAL	<input type="checkbox"/>	
	VENTILACIÓ	<input type="checkbox"/>	
	TERRA	<input type="checkbox"/>	
	TAULES	<input type="checkbox"/>	
	CADIRES	<input type="checkbox"/>	
	PANYS PORTES	<input type="checkbox"/>	
	MATERIAL	<input type="checkbox"/>	
	VENTILACIÓ	<input type="checkbox"/>	

OBSERVACIONS:

Per tal de garantir la seguretat de totes us fem aquest autocontrol que cal omplir després de cada taller i entregar totalment omplert.

AUTOCONTROL LAVABOS

<b>LAVABOS</b>	<ul style="list-style-type: none"> <li>· Ús obligatori de mascareta per entrar al CRAC!</li> <li>· Distància de seguretat de 2 metres.</li> <li>· Caldrà omplir el full «control d'assistència» a cada sessió.</li> <li>· Les usuàries han de signar el full «declaració de responsabilitat».</li> <li>· El material personal ve i torna a casa diàriament.</li> <li>· Preguem puntualitat! Gràcies!</li> </ul>				
					
DATA	QUE	SIGNATURA	DATA	QUE	SIGNATURA
	PIQUES			PIQUES	
	MIRALLS			MIRALLS	
	WC			WC	
	TERRA			TERRA	
	PANYS PORTES			PANYS PORTES	
	VENTILACIÓ			VENTILACIÓ	
	PIQUES			PIQUES	
	MIRALLS			MIRALLS	
	WC			WC	
	TERRA			TERRA	
	PANYS PORTES			PANYS PORTES	
	VENTILACIÓ			VENTILACIÓ	
	PIQUES			PIQUES	
	MIRALLS			MIRALLS	
	WC			WC	
	TERRA			TERRA	
	PANYS PORTES			PANYS PORTES	
	VENTILACIÓ			VENTILACIÓ	
	PIQUES			PIQUES	
	MIRALLS			MIRALLS	
	WC			WC	
	TERRA			TERRA	
	PANYS PORTES			PANYS PORTES	
	VENTILACIÓ			VENTILACIÓ	
	PIQUES			PIQUES	
	MIRALLS			MIRALLS	
	WC			WC	
	TERRA			TERRA	
	PANYS PORTES			PANYS PORTES	
	VENTILACIÓ			VENTILACIÓ	
Per tal de garantir la seguretat de totes us fem aquest autocontrol que cal omplir després de cada taller i entregar totalment omplert.					

## SEGURETAT ALIMENTÀRIA

A banda de les normes específiques de seguretat alimentària recollides en el Decret 140/2003, de 18 de juny, d'aprovació del Reglament d'instal·lacions (DOG Núm. 3907 de 18 de juny de 2003), caldrà prestar especial atenció en el moment dels àpats. El menjar se servirà sempre en plats individuals i no podrà ser compartit. S'evitaran els utensilis d'ús compartit (safates, cistelles de pa...).

S'adjunta en aquest document els autocontrols de neteja, desinfecció i ventilació de la cafeteria.

## PLA DE NETEJA I DESINFECCIÓ

### 1. OBJECTIU:

L'objectiu del Pla de neteja i desinfecció és descriure les pràctiques realitzades a l'establiment, per eliminar o reduir a nivells acceptables els residus i contaminacions resultants de l'activitat laboral, presents a les superfícies.

### 2. ABAST:

Totes les instal·lacions i superfícies de treball de l'establiment.

### 3. RESPONSABLE DEL PLA:

La persona responsable del Pla de neteja i desinfecció és la Junta del CRAC.

### 4. PROGRAMA DE NETEJA I DESINFECCIÓ:

Al document annex 1. Programa de neteja i desinfecció es detalla el programa de neteja i desinfecció i al document annex 2. Autocontrols de neteja i desinfecció es recull diàriament el programa.

### 5. PERSONAL:

El personal que realitza la neteja a l'establiment és personal manipulador de l'establiment.

#### **6. MAGATZEM DE PRODUCTES I MATERIAL DE NETEJA:**

Els productes i el material de neteja es guarden a l'armari exclusiu ubicat a sota de l'escala de l'entrada principal.

#### **7. MANTENIMENT I NETEJA DEL MATERIAL:**

El material de neteja es manté en bon estat de conservació i després de cada jornada se'n realitza la neteja. El material de neteja dels serveis higiènics és exclusiu.

#### **8. COMPROVACIONS DE L'EFICÀCIA DEL PROGRAMA:**

En cas que no es compleixi el protocol de neteja i desinfecció establert, s'anotaran els canvis a l'apartat d'incidències al document Annex 2. Autocontrols de neteja i desinfecció.

#### **9. PROGRAMA DE NETEJA I DESINFECCIÓ**

QUÈ?	PRODUCTE	COM?	QUAN?	QUI?
GOTS	SABÓ RENTAPLATS	Posar al renta-gots.	Després de cada ús	TOTES
PLATS I ESTRIS MANIPULACIÓ	SABÓ DE RENTAPLATS MANUAL	Rentar manualment els plats i estris amb sabó i esbandir amb aigua.	Després de cada ús	TOTES
SERVEIS	SABÓ DESINFECTANT, SABÓ DE FREGAR TERRES I RENTA-VIDRES MATERIAL EXCLUSIU DE NETEJA	<i>Recollir i escombrar les restes grosses de brutícia. Passar una baieta amb sabó desinfectant als vàters i esbandir amb una baieta neta. Passar un pal de fregar amb sabó de fregar terra. Esbandir amb el pal de fregar escorregut.</i>	Diari	TOTES
SUPERFÍCIE TREBALL	SABÓ	Recollir les restes grosses de brutícia. Passar una baieta amb sabó. Esbandir amb una baieta neta.	Diari (fi del servei)	TOTES
BARRA	SABÓ DESINFECTANT I PRODUCTE FUSTA	Recollir les restes grosses de brutícia. Passar una baieta amb el sabó desinfectant. Esbandir amb una baieta neta. Setmanalment, aplicar el producte fusta amb una baieta neta.	Diari (fi del servei)	TOTES
TAULES	SABÓ DESINFECTANT	Recollir les restes grosses de brutícia. Passar una baieta amb el sabó desinfectant. Esbandir amb una baieta neta.	Diari (fi del servei)	TOTES
SORTIDOR CERVESA	SABÓ	Buidar el depòsit. Passar una baieta amb sabó. Esbandir amb una baieta neta.	Diari (fi del servei)	TOTES

EXPOSITOR BARQUETES	SABÓ DESINFECTANT, SABÓ DE RENTAPLATS MANUAL I RENTA-VIDRES	Buidar l'expositor. Recollir les restes grosses de brutícia. Passar una baieta amb el sabó desinfectant. Esbandir amb una baieta neta. Rentar manualment les safates i esbandir amb aigua. Netejar els vidres amb neteja-vidres	Diari (fi del servei)	TOTES
TERRA KAFETA I PEIXERA	SABÓ DE FREGAR TERRES	Recollir i escombrar les restes grosses de brutícia. Passar el pal de fregar amb sabó. Esbandir amb el pal de fregar escorregut. Canviar l'aigua del cubell si cal.	Diari (fi del servei)	TOTES
ENTRADA/CA RRER	AIGUA SI CAL	Recollir i escombrar les restes grosses de brutícia.	Diari (fi del servei)	TOTES
EXPOSITOR VI	SABÓ I RENTA- VIDRES	Desendollar i buidar. Recollir les restes grosses de brutícia. Passar una baieta amb sabó. Netejar els vidres amb neteja-vidres	Setmanal	TOTES
EXPOSITOR MERCHAN	SABÓ I RENTA- VIDRES	Buidar l'expositor. Passar una baieta amb sabó i esbandir amb aigua. Netejar els vidres amb neteja-vidres	Setmanal	TOTES
PEIXERA	RENTA-VIDRES I SABÓ	Passar una baieta amb sabó a l'alumini de la peixera <i>i esbandir amb aigua.</i> <i>Netejar els vidres amb neteja-vidres</i>	Setmanal	TOTES
NEVERA PETITA I GRAN	SABÓ DESINFECTANT	Buidar la nevera. Recollir les restes grosses de brutícia. Passar una baieta amb sabó desinfectant. Esbandir amb una baieta neta.	Mensual	TOTES
FRIGORÍFIC S	SABÓ DESINFECTANT	Buidar el frigorífic. Recollir les restes grosses de brutícia. Passar una baieta amb sabó desinfectant. Esbandir amb una baieta neta.	Mensual	TOTES
CADIRES	SABÓ DESINFECTANT	Passar una baieta amb el sabó desinfectant. Esbandir amb una baieta neta.	Mensual	TOTES
ARMARIS I PRESTATGES	SABÓ	Buidar l'armari o prestatge. Recollir les restes grosses de brutícia. Passar una baieta amb sabó. Esbandir amb una baieta neta.	Mensual	TOTES